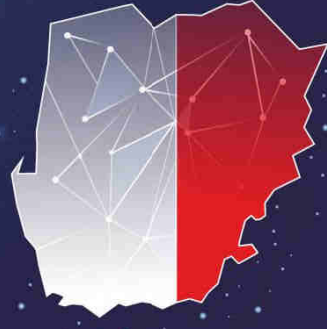


# RAPORT

o rozwijającym się globalnym kryzysie finansowo-gospodarczym



perspektywa długofalowa  
nakreślona przez polskich naukowców  
we współpracy z przedsiębiorcami



# REDAKCJA NAUKOWA

**PROF. UCZ. DR HAB. PAWEŁ SOROKA – KIEROWNIK PROJEKTU**

**PROF. UCZ. DR HAB. ALEKSANDRA SKRABACZ – OBSZAR SPOŁECZNY**

**DR INŻ. RAFAŁ KOŁODZIEJCZYK – OBSZAR POLITYCZNY**

**DR PIOTR L. WILCZYŃSKI – OBSZAR GEOPOLITYCZNY**

**MGR INŻ. KONRAD GOLCZAK – OBSZAR GOSPODARCZY**

**W PRACY NAD RAPORTEM UCZESTNICZYŁO 35 NIEZALEŻNYCH  
EKSPERTÓW, ZARÓWNO PRACOWNIKÓW NAUKOWYCH JAK I  
PRZEDSIĘBIORCÓW.**



## DIAGNOZA

- Polacy w dobie pandemii okazują w zdecydowanej większości zdyscyplinowanie i rozumieją w jakiej sytuacji znalazł się kraj
- wzrost empatii
- zmiana formy kontaktów społecznych
- wprowadzenie nauczania zdalnego
- wzrost znaczenia mass mediów jako nadawców publicznych
- bezpośrednią konsekwencją COVID-19 w Polsce jest zauważalny proces likwidacji przedsiębiorstw oraz ograniczenie liczby miejsc pracy.



## PROGNOZA

- skutki dla gospodarstw domowych widoczne będą w dłuższej perspektywie czasu
- doraźna rozwiązania antykryzysowe mogą pomóc przetrwać czas kryzysu, jednakże dla części gospodarstw domowych skutki COVID-19 mogą być zauważalne: ubóstwo i biedę, wykluczenie zawodowe i społeczne, marginalizację potrzeb bytowych oraz nadmierne korzystanie ze świadczeń społecznych, utrudniony dostęp do kredytu hipotecznego oraz kłopoty w spłacaniu zaciągniętych długów, a także odcięcie dostaw energii elektrycznej lub gazu w związku z nieuregulowaniem czynszu bądź bieżących rachunków, wzrost zachorowań patologicznych, wynikających z uzależnień oraz zwiększenie się skali drobnej przestępczości.
- wzrost bezrobocia
- zatrzymanie rozwoju kulturalnego społeczeństwa

# OBSZAR POLITYCZNY

## DIAGNOZA

- brak kształtowania stosunków społecznych w duchu dialogu i współpracy oraz porozumienia ponad podziałami
- bardzo duży wkład Sił Zbrojnych Rzeczypospolitej Polskiej w walkę z pandemią
- ważna rola cyberprzestrzeni podczas pandemii
- uaktywnienie się negatywnych stron wykorzystywania sieci
- wzrost poziomu niezadowolenia społecznego



# OBSZAR POLITYCZNY

## PROGNOZA

- w społeczeństwie polskim narastać będzie potrzeba tworzenia płaszczyzn porozumienia i dialogu na różnych poziomach państwa
- wspólna skoordynowana międzynarodowa walka z wirusem przyniesie pozytywne efekty
- niezmienny pozostanie duży wkład i rola wojska w czasie trwania pandemii
- w dalszym ciągu cyberprzestrzeń i Internet będą odgrywały ważną rolę społeczną przy jednoczesnym wzroście zagrożeń cybernetycznych
- bieżące protesty przeciw działaniom rządu mogą się nasilać, mogą powstać również nowe zarzewia konfliktów





# OBSZAR GEOPOLITYCZNY

## DIAGNOZA

### PERSPEKTYWA GLOBALNA

- to nie jest tylko zwykła „pandemia”, to także wojna bioinformacyjna
- osłabienie Zachodu
- wzrost potęgi Chin i próby Federacji Rosyjskiej do odbudowy potęgi
- coraz większa dezinformacja w mediach i Internecie
- próby kontroli populacji

### PERSPEKTYWA ATLANTYCKO-EUROPEJSKA

- stopniowe pogłębianie się kryzysu Unii Europejskiej (kryzys finansowy, migracyjny, epidemiczny) grożące jej dezintegracją a nawet upadkiem
- nasilenie tendencji do kształtowania się Unii Europejskiej dwóch prędkości
- w USA kontynuowanie polityki „America First” lub poprawa relacji transatlantyckich



# OBSZAR GEOPOLITYCZNY

## PROGNOZA

- zmiana w układzie sił na korzyść Chin, możliwy konflikt militarny i walka o hegemonię między rysującym się sojuszem rosyjsko-chińskim a USA
- pogłębiająca się wojna bioinformacyjna (kolejne fale pandemii)
- możliwy wzrost rozwiązań autorytarnych w państwach Zachodu
- protekcyjnistyczne programy antykryzysowe doprowadzą do zmiany w układach handlowych na świecie
- dezintegracja Unii Europejskiej w obecnej postaci albo głęboka jej reforma zgodna z oczekiwaniami państw członkowskich i ich społeczeństw, także tych mniejszych, zgodnie z zasadą „Europa Ojczyzn”
- przejęcie organizacji międzynarodowych, jak np. Światowa Organizacja Zdrowia (WHO) przez korporacje poprzez lukratywne donacje
- wiele restrykcji wprowadzonych na czas „pandemii” pozostanie by kontrolować ludność
- zmiany w ONZ w kierunku jej demokratyzacji, zgodnie z nowym układem sił w świecie
- wzbogacą się państwa nie robiące daleko idących lockdownów względem tych „wystraszonych”

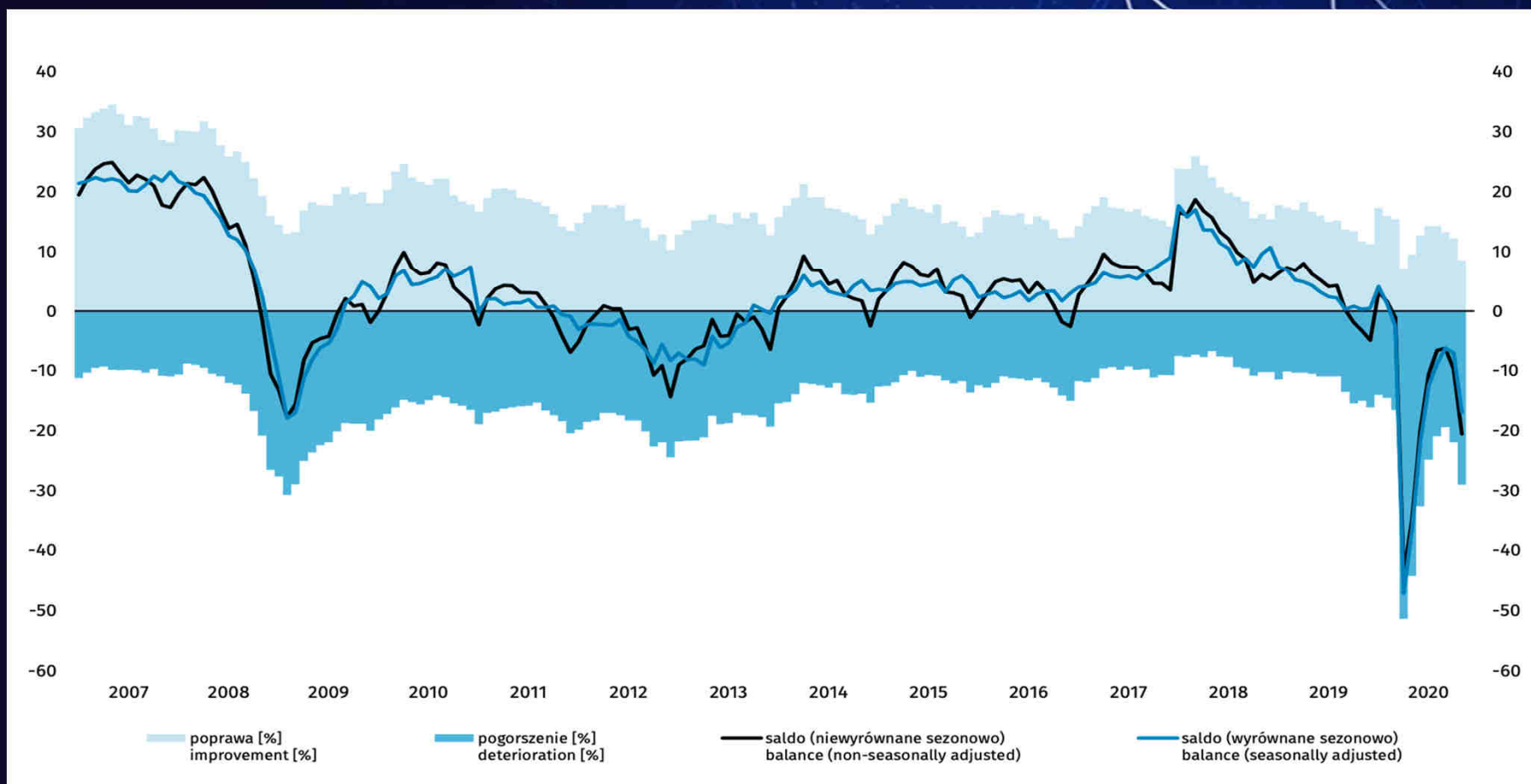




## DIAGNOZA – LISTOPAD 2020

- pogorszenie optymizmu przedsiębiorstw w kontekście możliwości przetrwania w przypadku utrzymywania przez dłuższy czas aktualnych ograniczeń.  
Najbardziej jest to widoczne w przypadku jednostek zatrudniających >250
- wzrost udziału pracowników wykonujących pracę zdalną i zbliżone formy pracy, w jednostkach mikro (wzrost o 11,7 pkt. proc.) oraz dużych (wzrost o 11,2 pkt. proc.)
- spadek zatrudnienia w sektorze przedsiębiorstw zakwaterowanie i gastronomia (o 18,9% msc/msc)
- zastój eksportu spowodowanego przerwaniem łańcuchów dostaw

## DIAGNOZA – LISTOPAD 2020

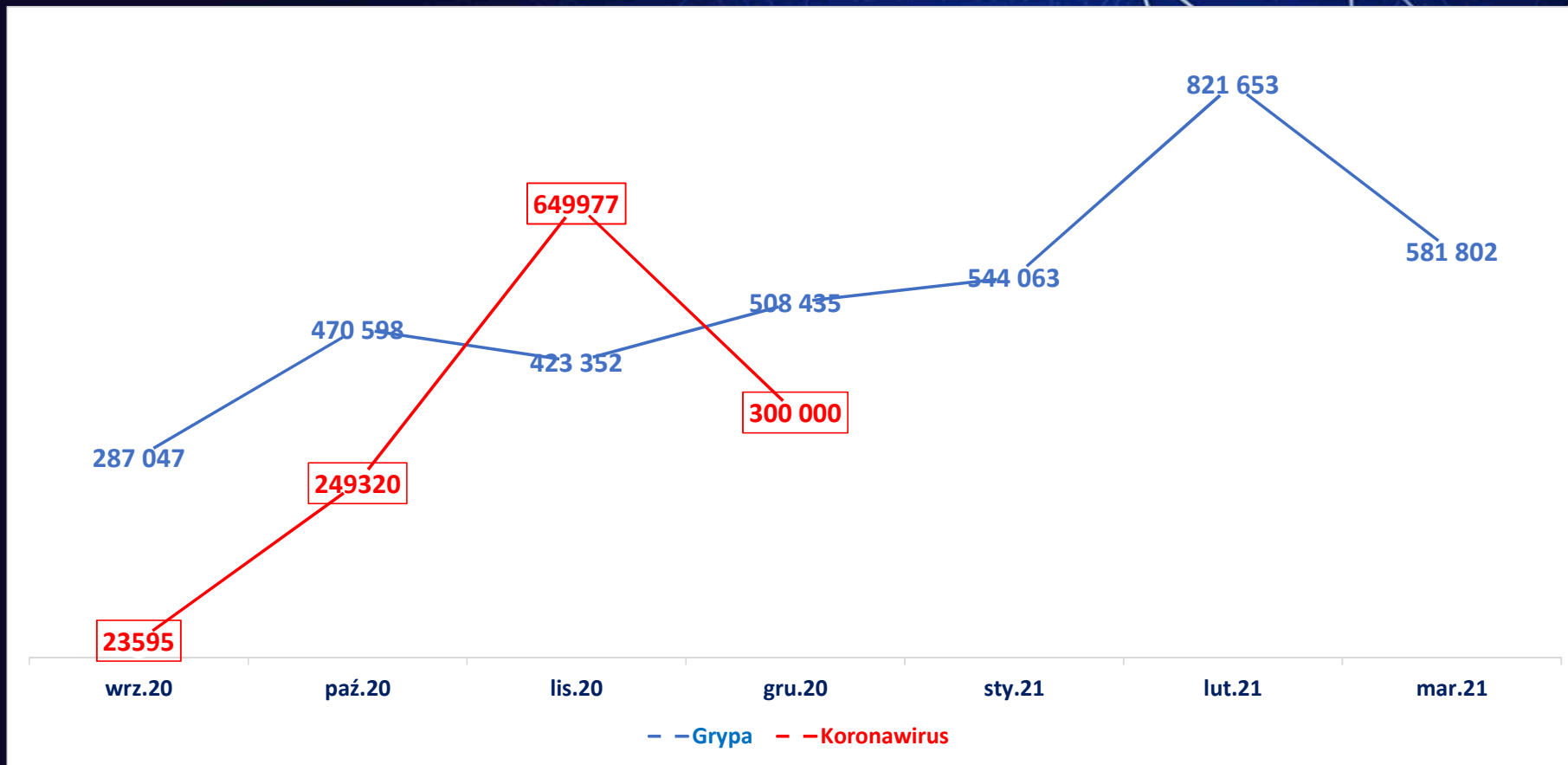


Wskaźnik ogólnego klimatu koniunktury w sekcji **przetwórstwo przemysłowe** - Październik 2020r.

<https://stat.gov.pl/obszary-tematyczne/koniunktura/koniunktura/koniunktura-w-przetworstwie-przemyslowym-budownictwie-handlu-i-uslugach-2000-2020-listopad-2020,4,43.html>



## ZACHOROWANIA – SEZONOWOŚĆ



Opracowanie własne na podstawie: Narodowy Instytut Zdrowia Publicznego - Państwowy Zakład Higieny oraz <https://www.medicover.pl/koronawirus/statystyki>

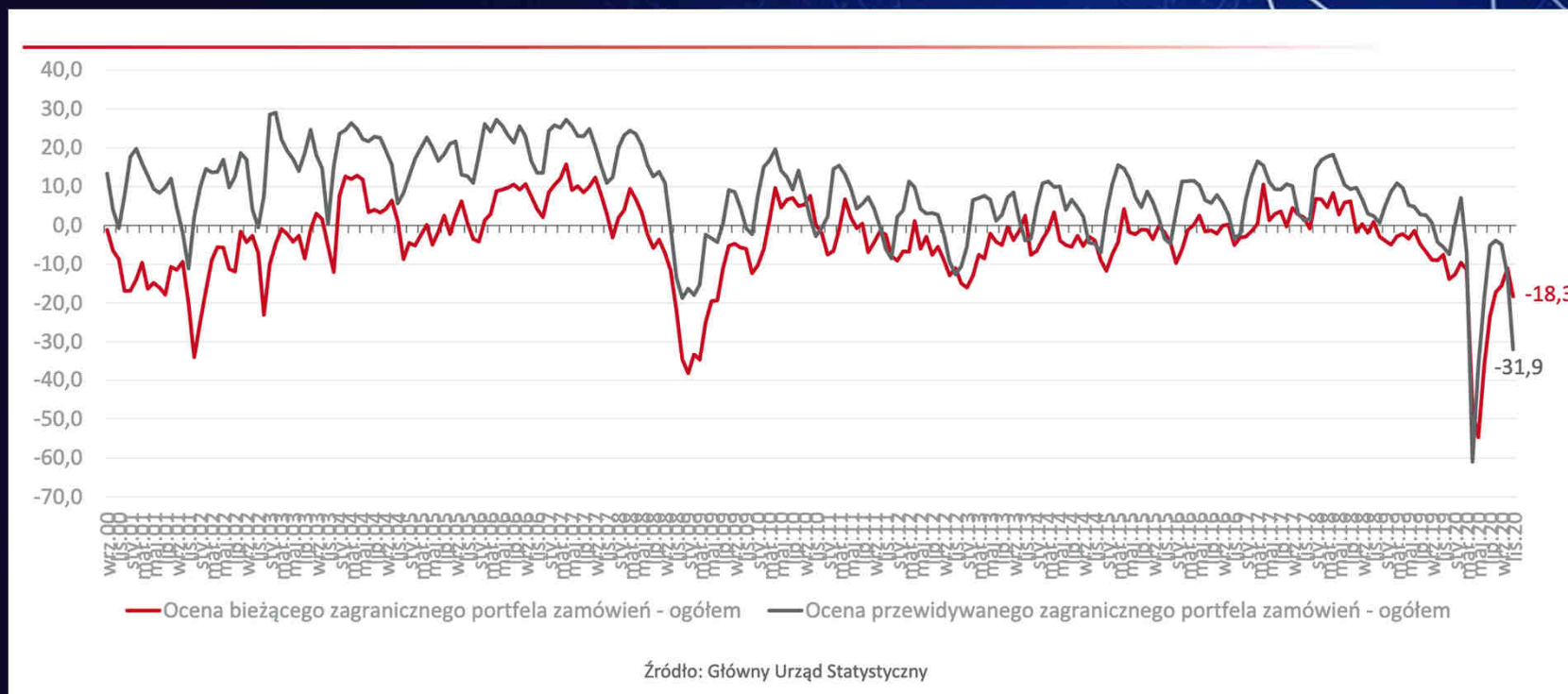




## PROGNOZA

PKB	Wartość %
Lipiec 2020	-5,5
Listopad 2020	-3,5
Rok 2020	-3,6

## PROGNOZA – EKSPORT



Listopad przyniósł **znaczne pogorszenie w ocenie przewidywanego zagranicznego portfela zamówień**. Wynik badania spadł z październikowego -12,9 do -31,9 (wartości poniżej zera oznaczają negatywną koniunkturę)<sup>1</sup>.

<sup>1</sup> <https://pfr.pl/analizy-ekonomiczne/kompendium-handlu-zagranicznego-polski-listopad-2020.html>

## PROGNOZA – EFEKTY

- wzrost zadłużenie gospodarek europejskich – kryzys zadłużeniowy
- wysoka stopa zadłużenia Polski – 2020- 62,2% (wg wyliczeń UE)  
oraz 2021 - 64,7%<sup>9</sup> (wg metodyki UE)
- nadpodaż pieniądza
- nowe obciążenia podatkowe (np. podatek cukrowy, podatek handlowy)
- wzrost bezrobocia – odłożony w czasie efekt PFR
- oskładkowanie umów zlecenie – 2 mln Polaków
- zatrzymanie inwestycji zagranicznych
- zatrzymanie przemysłu (zatrzymanie inwestycji które nie są niezbędne)
- wzrost zadłużenia przedsiębiorców
- zatrzymanie zakupów w sektorze zbrojeniowym PGZ – brak innowacji
- brak instrumentów wsparcia – tylko doraźne typu PFR/PARP etc
- przekierowanie strumieni pieniężnych na projekty celowe zamiast na budowanie gospodarki

[https://www.nbp.pl/polityka\\_pieniezna/dokumenty/raport\\_o\\_inflacji/necmod\\_listopad\\_2020.pdf](https://www.nbp.pl/polityka_pieniezna/dokumenty/raport_o_inflacji/necmod_listopad_2020.pdf)





## PROGNOZA – PRZECIWDZIAŁANIE KRYZYSOWI

- nisko oprocentowane kredyty inwestycyjne
- wsparcie najbardziej dotkniętych sektorów gospodarki
- ulgi i zwolnienia podatkowe dla najbardziej dotkniętych branż
- dopłaty do wynagrodzeń w celu utrzymania miejsc pracy
- aktywizacja procesów automatyzacji gospodarki - zwiększenie konkurencyjności
- wykorzystanie efekty przeniesienia produkcji z kraju środka poprzez system zachęt niefinansowych dla inwestorów
- analizy trendów gospodarczych i przygotowanie contingency plan
- wnioski z istniejącej sytuacji w służbie zdrowia
- opracowanie planów koordynacji i interwencji w przypadkach pandemii
- przepływy informacji w gospodarce oraz systemach kryzysowych

## TEZY GOSPODARCZO – SPOŁECZNE

### TEZA I

#### Pobudzenie inwestycji

#### Metodyka:

- uruchomienie niskooprocentowanych kredytów inwestycyjnych, mających pobudzić wzrost gospodarczy
- zniesienie opodatkowania zysków spółek kapitałowych przeznaczonych na inwestycje technologiczne /maszyny, nowe linie, nowe technologie, etc
- ułatwienie prowadzenia programów badawczych – wsparcie z NCBiR, PARP
- wprowadzenie „podatku estońskiego” dla wszystkich spółek

#### Efekt

- utrzymanie miejsc pracy
- pobudzenie gospodarki
- wzrost przychodów podatkowych wynikających z obrotu pieniądza



## TEZY GOSPODARCZO – SPOŁECZNE

### TEZA II

#### Utrzymanie zatrudnienia

#### Metodyka:

- dotacje na utrzymanie miejsc pracy dla firm REALNIE dotkniętych kryzysem
- opcjonalne objęcie udziałów z spółkach objętych dofinansowaniem
- uruchomienie programów zmiany kwalifikacji osób tracących pracę

#### Efekt

- utrzymanie miejsc pracy
- wzmocnienie struktury gospodarki i zatrzymanie wykwalifikowanej kadry pracowniczej
- wzrost przychodów podatkowych wynikających z utrzymania miejsc pracy



## TEZY GOSPODARCZO – SPOŁECZNE

### TEZA III

#### Pobudzenie eksportu oraz nowych inwestycji zagranicznych

#### Metodyka:

- utrzymanie relatywnie niskiego kursu EUR/PLN
- wykorzystanie efektu relokacji produkcji z krajów środka w celu dywersyfikacji łańcuchów dostaw
- promocja inwestowania w Polsce oraz aktywizacja ambasad
- powołanie pełnomocnika ds. odbudowy gospodarki jako organu doradczego

#### Efekt

- wzmocnienie struktury gospodarki i zatrzymanie wykwalifikowanej kadry pracowniczej
- powstanie nowych miejsc pracy wynikających z inwestycji oraz zamówień eksportowych
- wzrost przychodów podatkowych wynikających z utrzymania miejsc pracy



**DZIĘKUJEMY ZA UWAGĘ**

**PROF. UCZ DR HAB. PAWEŁ SOROKA**  
*PAWEL@PLP.INFO.PL*

**KONRAD GOLCZAK**  
*KONRAD.GOLCZAK@INTERIA.PL*

[HTTPS://RAPORTOKRYZYSIE.PL](https://raportokryzysie.pl)

